



# ASSEMBLY INSTRUCTION INSTRUCTIONS D'ASSEMBLAGE

99108BRW-LC LSF chaise/chaise longue gauche

99108BRW-2R RSF 2-seater pullout sleeper/causeuse droite avec lit gigogne

99108BRW-4R LSF ottoman w/ storage + RSF arm /pouf gauche avec entreposage +droite bras

Thank you for purchasing the product. Please take time to read and follow the instruction below. Check that you have all parts and hardware before assembly. Parts apparently missing are often found in the packing materials. If you do not have all the parts listed, have your dealer contact us and they will be sent to you immediately.

Merci d'avoir acheté ce produit. Veuillez lire et suivre les instructions ci-dessous. Vérifiez avant le montage que vous avez toutes les pièces et fixations. Les pièces qui semblent manquer se trouvent souvent dans les matériaux d'emballage. Si vous n'avez pas toutes les pièces de la liste, demandez à votre détaillant et nous vous les enverrons immédiatement.



It is recommended to install protective pads under all legs and supports to avoid damage or scratches when placing furniture on a wood floor or other hard surface, and to limit indentation and prevent discoloration if placing on carpet.



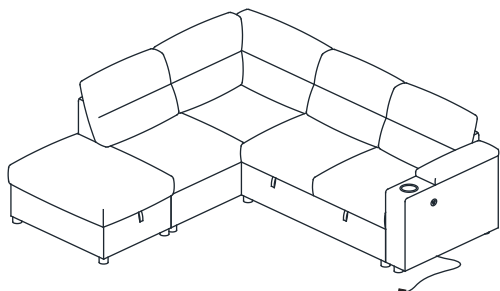
Il est recommandé de placer des coussins protecteurs sous tous les pieds et toutes les bases des meubles pour éviter d'endommager ou d'égratigner les planchers en bois ou autres surfaces dures, et pour limiter l'empreinte et empêcher la décoloration quand les meubles reposent sur la moquette.



Hardware may loosen over time. Periodically check to make sure all connections are tight. Re-tighten if necessary.



Le matériel peut se desserrer au fil du temps. Vérifiez périodiquement que toutes les connexions sont serrées. Serrer à nouveau si nécessaire.



## 99108BRW PARTS LIST / LISTE DE PIÉCES

NO/N°	DRAWING/DESSIN	DESCRIPTION	QTY/ QTÉ
A		RSF LOVESEAT WITH PULLOUT BED/ CAUSEUSE RSF AVEC LIT GIGOGNE	1PC
B		BACK CUSHION / COUSSIN DE DOSSIER	2PCS

## 99108BRW PARTS LIST / LISTE DE PIÉCES

C		LOVE SEAT BACK FRAME/ CADRE DE DOSSIER DE CAUSEUSE	1PC
D		LSF - CHAISE / LSF - CHAISE	1PC
E		CHAISE BACK FRAME SHORT / CADRE DE DOSSIER DE CHAISE COURT	1PC
F		CHAISE BACK FRAME LONG/STRUCTURE DE DOSSIER DE CHAISE LONGUE	1PC
G		BACK CUSHION LONG/ COUSSIN DE DOSSIER LONG	1PC
H		BACK CUSHION SHORT /COUSSIN DE DOSSIER COURT	1PC
I		LEG / PIED	14PCS
J		USB PLUG / PRISE USB	1PC

## 99108BRW PARTS LIST / LISTE DE PIÉCES

NO/N°	DRAWING/DESSIN	DESCRIPTION	QTY/ QTÉ
K		BACK CUSHION / COUSSIN DE DOSSIER	1PC
L		LSF OTTOMAN / LSF OTTOMAN	1PC
M		RSF SIDE PANEL / PANNEAU LATÉRAL RSF	1PC

## 99108BRW HARDWARE LIST / LISTE DE QUINCAILLERIE

NO/N°	DESCRIPTION	SKETCH/ Esquisser	QTY/ QTÉ
1	CSK SCREW M4 x 45MM / VIS CSK		14PCS
2	WHEEL / ROUE		4PCS
3	CSK SCREW M3.5 x 20MM / VIS CSK		16PCS
4	METAL / MÉTAL		6PCS

\*\*ABOVE HARDWARE ARE PACKED IN 99108BRW-LC FOR ASSEMBLY / LE MATÉRIEL CI-DESSUS EST EMBALLÉ DANS 99108BRW-LC POUR L'ASSEMBLAGE



# ASSEMBLY INSTRUCTION INSTRUCTIONS D'ASSEMBLAGE

99108BRW-LC LSF chaise/chaise longue gauche

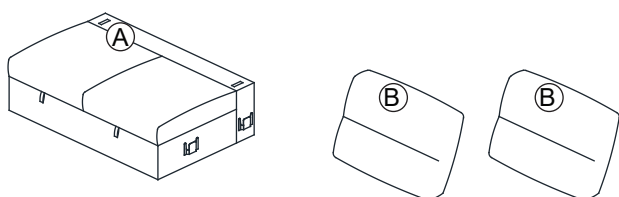
99108BRW-2R RSF 2-seater pullout sleeper/causeuse droite avec lit gigogne

99108BRW-4R LSF ottoman w/ storage + RSF arm /pouf gauche avec entreposage +droite bras

## Step 1

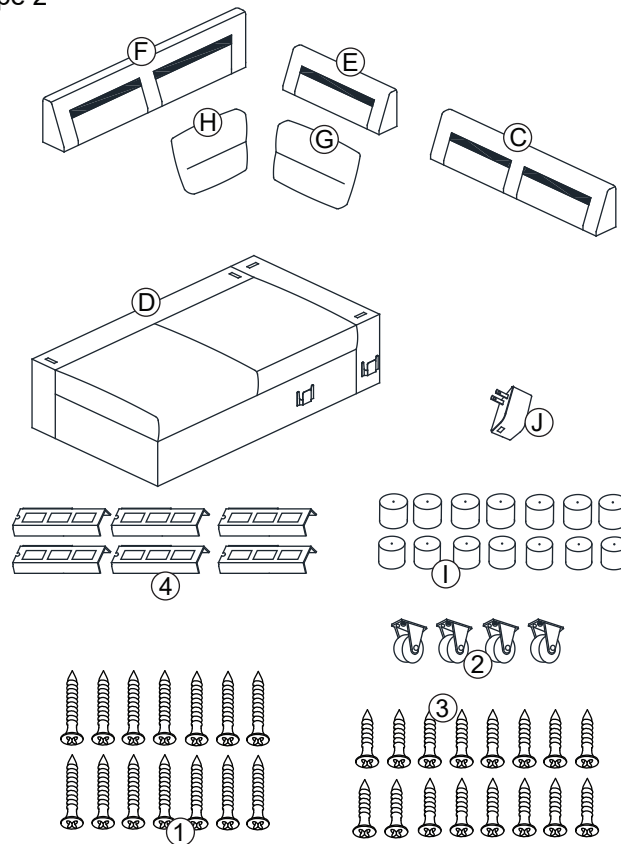
### Étape 1

The back frame back cushion hardware and legs are located in a compartment underneath the unit /Le cadre du dossier,le coussin du dossier,la quincaillerie et les pieds sont situés dans un compartiment situé sous l'unité



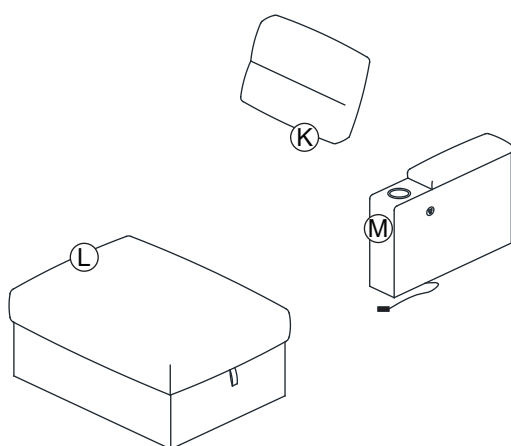
## Step 2

### Étape 2



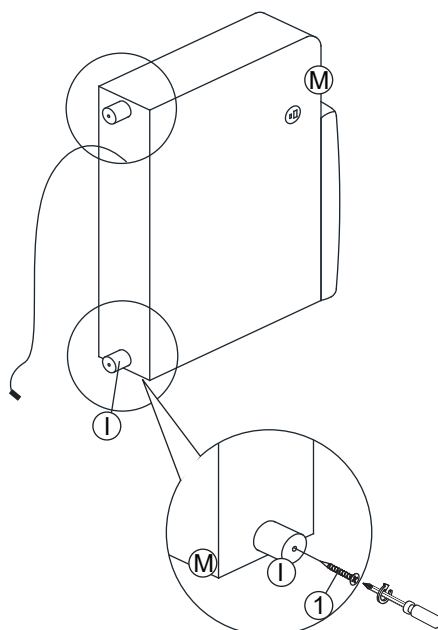
## Step 3

### Étape 3



## Step 4

### Étape 4





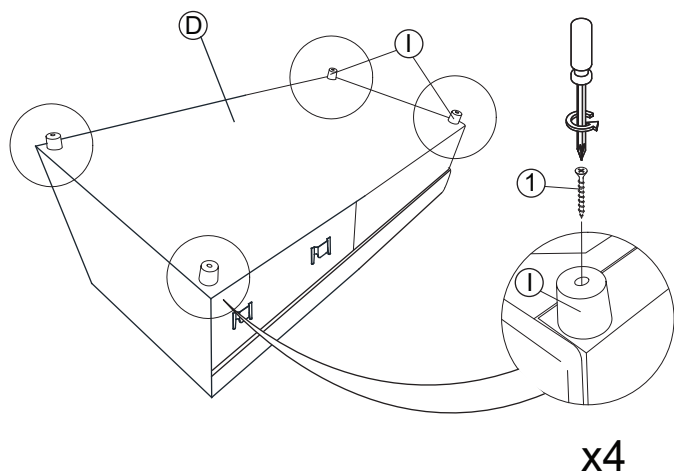
# ASSEMBLY INSTRUCTION INSTRUCTIONS D'ASSEMBLAGE

99108BRW-LC LSF chaise/chaise longue gauche

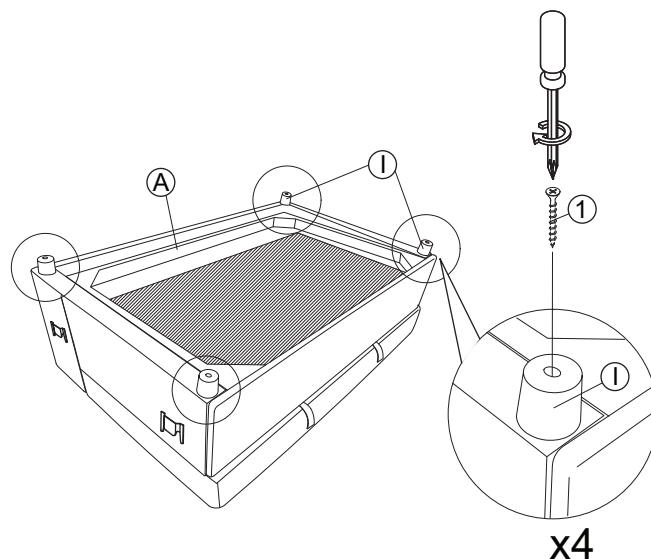
99108BRW-2R RSF 2-seater pullout sleeper/causeuse droite avec lit gigogne

99108BRW-4R LSF ottoman w/ storage + RSF arm /pouf gauche avec entreposage +droite bras

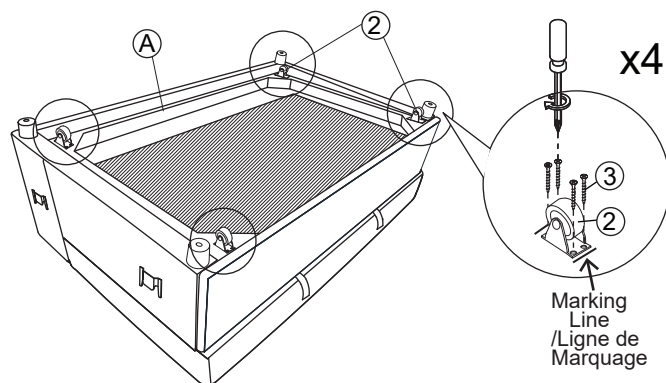
Step 5  
Étape 5



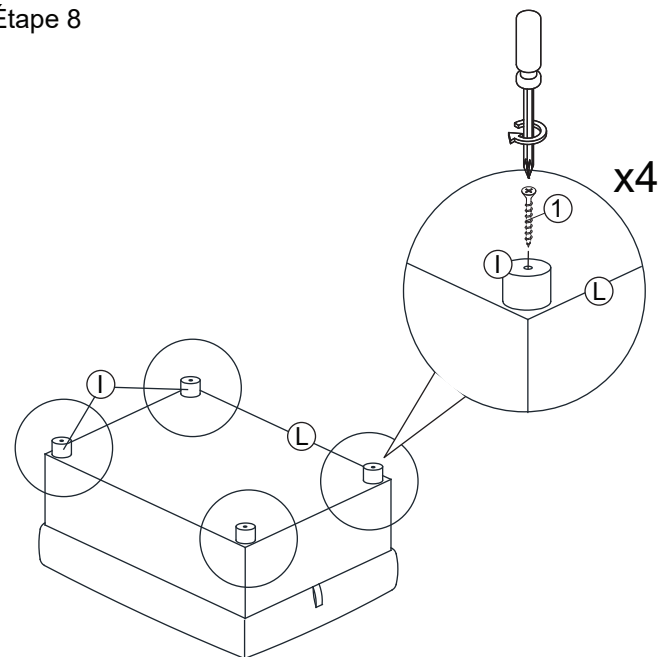
Step 6  
Étape 6



Step 7  
Étape 7



Step 8  
Étape 8





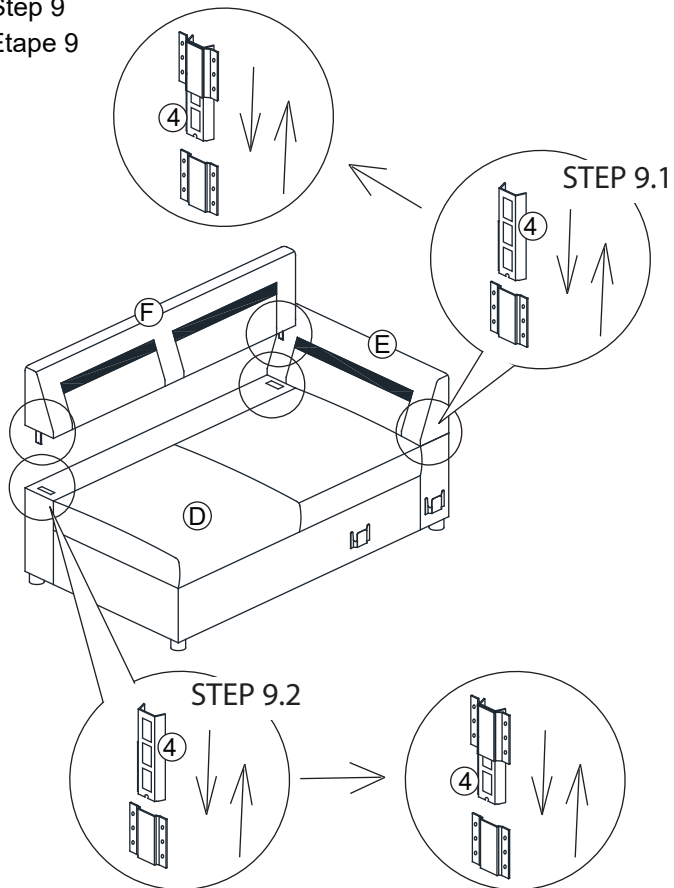
# ASSEMBLY INSTRUCTION INSTRUCTIONS D'ASSEMBLAGE

99108BRW-LC LSF chaise/chaise longue gauche

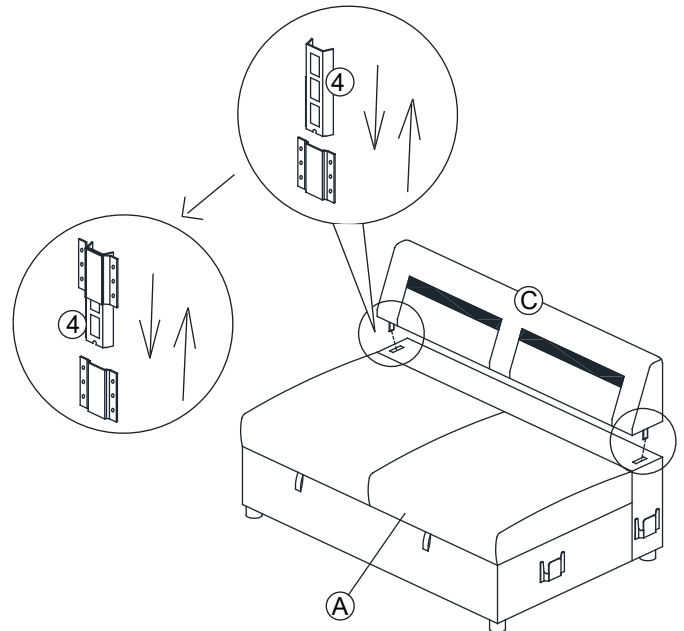
99108BRW-2R RSF 2-seater pullout sleeper/causeuse droite avec lit gigogne

99108BRW-4R LSF ottoman w/ storage + RSF arm /pouf gauche avec entreposage +droite bras

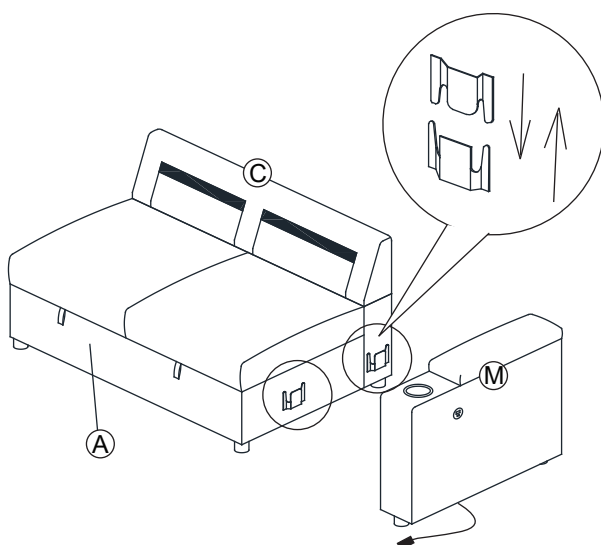
Step 9  
Étape 9



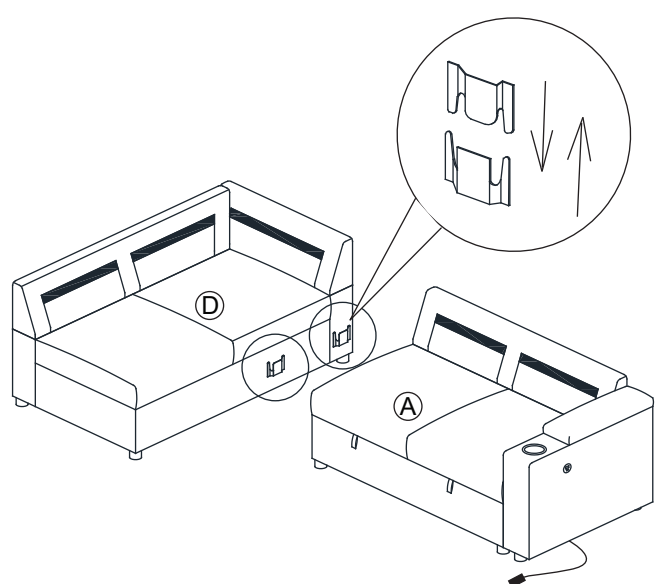
Step 10  
Étape 10



Step 11  
Étape 11



Step 12  
Étape 12





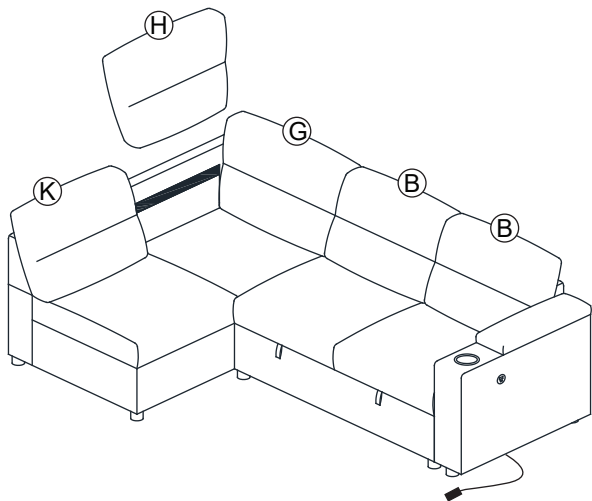
# ASSEMBLY INSTRUCTION INSTRUCTIONS D'ASSEMBLAGE

99108BRW-LC LSF chaise/chaise longue gauche

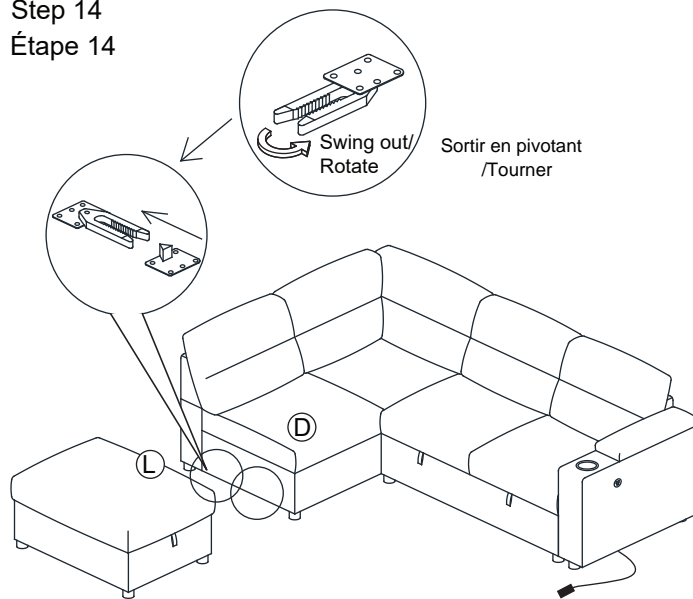
99108BRW-2R RSF 2-seater pullout sleeper/causeuse droite avec lit gigogne

99108BRW-4R LSF ottoman w/ storage + RSF arm /pouf gauche avec entreposage+droite bras

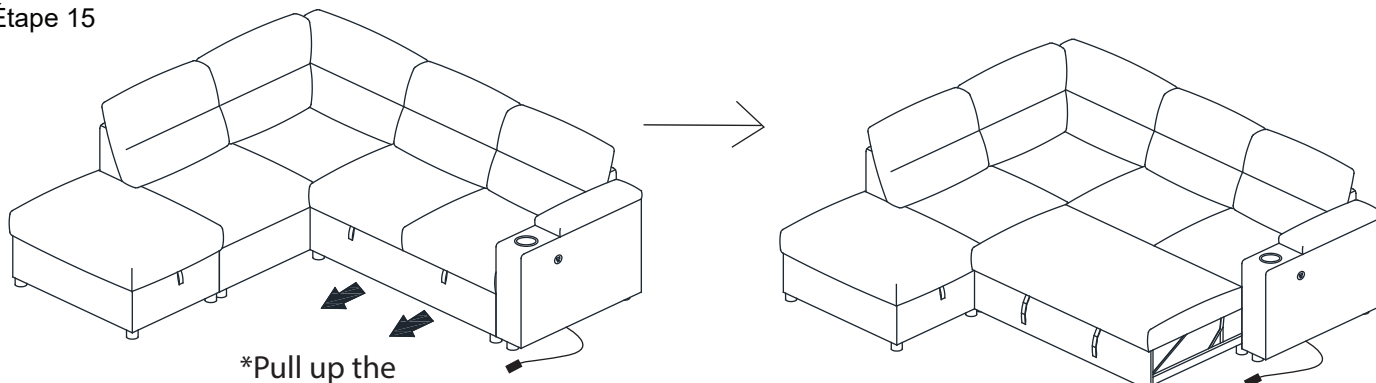
Step 13  
Étape 13



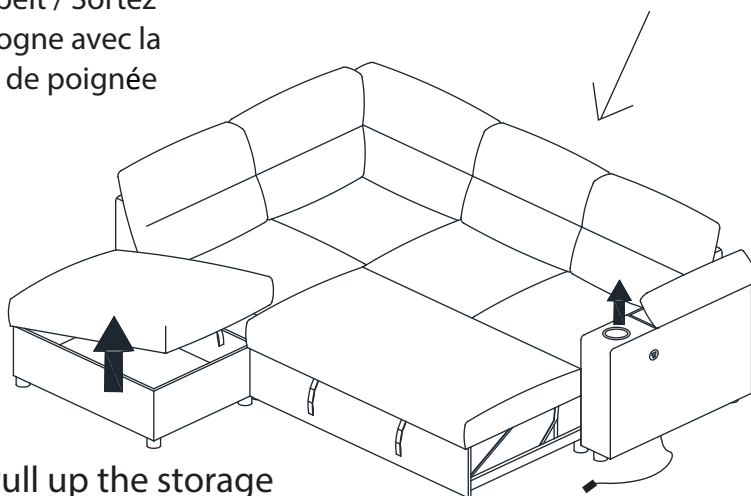
Step 14  
Étape 14



Step 15  
Étape 15



\*Pull up the  
trundle bed with  
trundle belt / Sortez  
le lit gigogne avec la  
ceinture de poignée



\*Pull up the storage  
with trundle belt /  
Sortez le rangement  
avec poignée ceinture



# ASSEMBLY INSTRUCTION INSTRUCTIONS D'ASSEMBLAGE

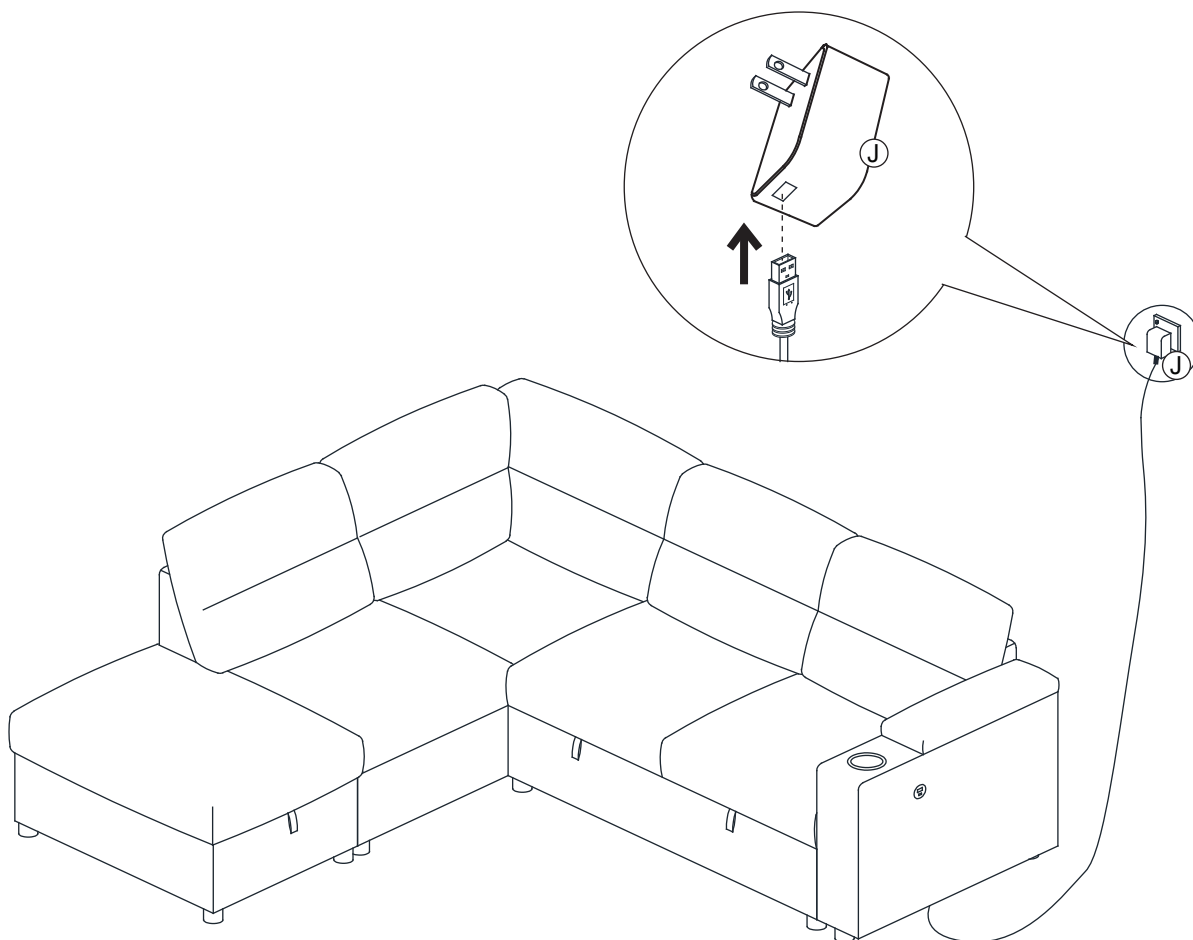
99108BRW-LC LSF chaise/chaise longue gauche

99108BRW-2R RSF 2-seater pullout sleeper/causeuse droite avec lit gigogne

99108BRW-4R LSF ottoman w/ storage + RSF arm /pouf gauche avec entreposage +droite bras

Step 16

Étape 16



## CARE INSTRUCTION FOR FABRIC:

In order to maintain the original appearance of your upholstery furniture, please follow the following procedures:

1. Avoid exposing furniture directly to sunlight or heating and air conditioning outlets
2. Vacuum or wipe with a soft cloth to remove dust
3. Clean the fabric with a professional cleanser.

## INSTRUCTIONS D'ENTRETIEN POUR LE TISSU:

Afin de conserver l'aspect d'origine de vos meubles rembourrés, veuillez suivre les procédures suivantes:

1. Évitez d'exposer les meubles directement à la lumière du soleil ou aux prises de chauffage et de climatisation
2. aspirez ou essuyez avec un chiffon doux pour enlever la poussière
3. Nettoyez le tissu avec un nettoyant professionnel.